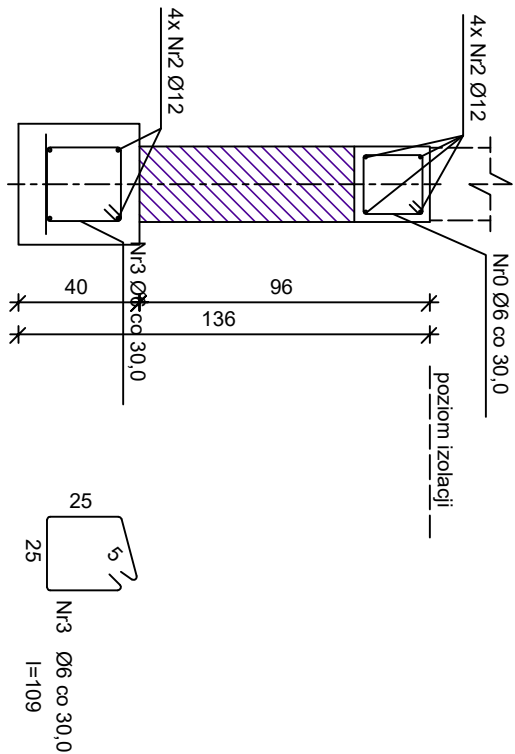


Ława Ł-2

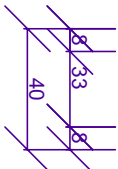


Beton B20 (C16/20)  
Stal St0S-b  
18G2-b  
Otulina 85 mm

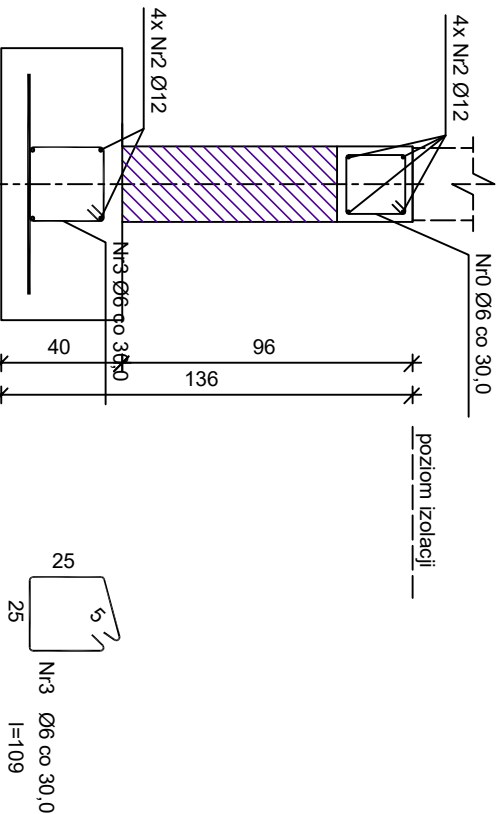
Wykaz zbrojenia dla 1 mb ławy fundamentowej

Nr	Średnica [mm]	Długość [cm]	Liczba	Długość ogólna [m]	
				St0S-b Ø6	18G2-b Ø12
1	12	33	5		1,65
2	12	105	4		4,20
3	6	109	3,333	3,63	
Długość ogólna wg średnic				[m]	3,7
Masa 1mb pręta				[kg/mb]	0,222
Masa prętów wg średnic				[kg]	0,8
Masa prętów wg gatunków stali				[kg]	0,8
Masa całkowita				[kg]	6

Nr1 Ø12 co 20 l=33



Ława Ł-3



Beton B20 (C16/20)  
Stal St0S-b  
18G2-b  
Otulina 85 mm

Wykaz zbrojenia dla 1 mb ławy fundamentowej

Nr	Średnica [mm]	Długość [cm]	Liczba	Długość ogólna [m]	
				St0S-b Ø6	18G2-b Ø12
1	12	73	5		3,65
2	12	105	4		4,20
3	6	109	3,333	3,63	
Długość ogólna wg średnic				[m]	3,7
Masa 1mb pręta				[kg/mb]	0,222
Masa prętów wg średnic				[kg]	0,8
Masa prętów wg gatunków stali				[kg]	0,8
Masa całkowita				[kg]	8

SPRAWDZIŁ ARCHITEKTURA

mgr inż. arch. Mariusz Kaliszewski  
Upr. Bud. Nr 1/WM OKK/2007

SPRAWDZIŁ KONSTRUKCJA

mgr inż. Tomasz Opaliński  
Upr. bud. Nr WAM/0068/PWOK/10

ASYSTENT PROJEKTANTA

mgr inż. Bartosz Kosiński

NR STRONY

ROZBUDOWA BUDYNKU  
ZESPOŁU SZKOLNO-PRZEDSZKOLNEGO  
W OSTRÓDZIE  
UL. PLEBISCYTOWA 50

ADRES INWESTYCJI

14-100 OSTRÓDA  
UL. PLEBISCYTOWA 50  
DZ. NR 36/4,36/5,36/6  
OBR. GEOD. NR 11 M. OSTRÓDA

INWESTOR

GMINA MIEJSKA OSTRÓDA  
UL. MICKIEWICZA 24  
14-100 OSTRÓDA

TYTUŁ RYSUNKU

SZCZEGÓŁY FUNDAMENTÓW

SKALA 1:25

NR RYS.

DATA 10.2017

K-6

OPRACOWAŁ

mgr inż. ANDRZEJ KONOPKA  
Upr. bud. Nr 294/86/OL

KONSTRUKCJA  
ARCHITEKTURA

mgr inż. Kazimierz Klimaszewski  
Upr. bud. Nr 1/71/OL